

## DBM REFLEX champion des exportations

Lauréat du MercadOr de la région de Laval, dans la catégorie Leader à l'exportation, DBM Reflex, fabrique des moules et des produits d'électroformages pour l'industrie automobile mondiale. 80 % des produits et services sont voués à l'exportation dans 20 pays, surtout en Europe de l'Ouest.

Mariève **PARADIS**

C'est grâce aux origines italiennes du fondateur que l'entreprise a pu développer un marché international. Les contacts du fondateur, avec des firmes de l'industrie automobile italienne et française, ont permis à DBM Reflex d'exporter ses produits. Depuis, les ventes ne cessent d'augmenter.

En plus du design et de la conception, DBM Reflex est le leader dans la production de signalisation et l'éclairage automobile. Les produits d'électroformages permettent de créer une réflexion dans les lumières arrière d'une voiture, la même technologie utilisée pour les phares de bicyclettes. «Nous travaillons avec les compagnies automobiles pour évaluer leurs besoins. Nous leur offrons aussi des produits que nous développons. Nous travaillons avec de nouvelles technologies, dont nous

possédons les brevets à travers le monde», affirme Alain Gauvin, vice-président finances chez DBM Reflex.

«Nous sommes très fiers d'avoir été nommé le leader en exportation pour la région de Laval. Ce prix montre qu'au Québec, il est possible d'exporter ses produits, d'être innovateur», ajoute le vice-président finances. D'ailleurs, DBM Reflex est présent dans

importantes pour l'économie de la province.

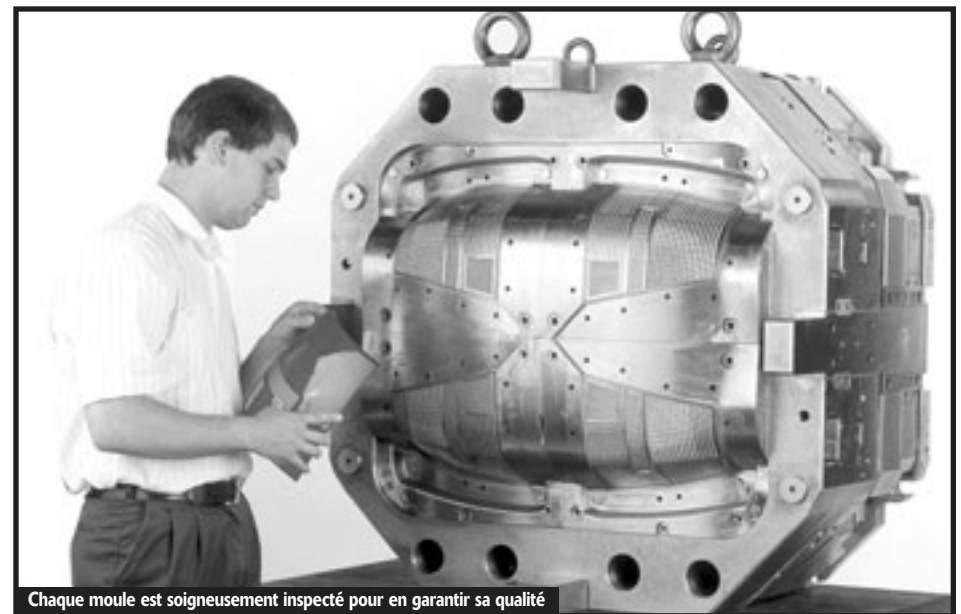
Le fait d'être installé loin du marché ciblé peut paraître un problème. Mais DBM Reflex a su pallier cette contrainte en engageant des représentants qui connaissent bien la culture de l'endroit, voire une personne originaire de la région ciblée. «Dans notre secteur d'activités hautement spécialisé, il est pri-

**C'EST GRÂCE AUX ORIGINES  
ITALIENNES DU FONDATEUR QUE  
L'ENTREPRISE A DÉVELOPPÉ  
UN MARCHÉ INTERNATIONAL**

plus de 50% des projets menés par les compagnies automobiles à travers la planète. Au Québec, cette entreprise permet 140 emplois dans la région de Laval, en plus de posséder une balance commerciale de près de 100% et des retombées économiques

mordial de pouvoir compter sur des représentants compétents techniquement, qui connaissent bien le milieu et la culture du territoire qu'ils servent», précise Alain Gauvin.

Maintenant que le réseau d'affaires est bien établi et que DBM



Chaque moule est soigneusement inspecté pour en garantir sa qualité

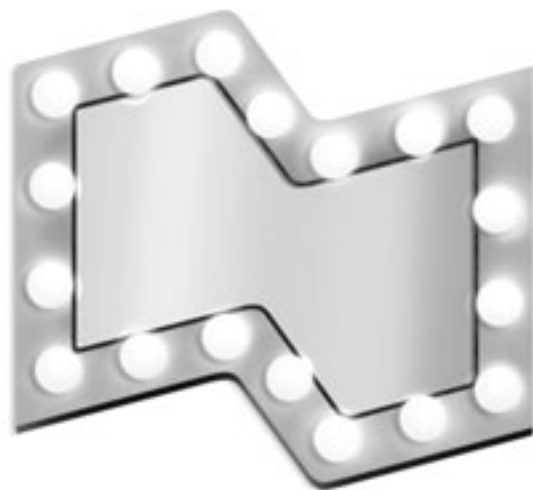
Reflex a bonne réputation dans l'industrie automobile, l'entreprise lavalloise met l'accent sur le service à la clientèle et sur le service technique. «Notre département de recherche et développement nous permet d'offrir de nouveaux produits à nos

clients et d'élargir notre gamme de produits afin de répondre aux besoins des compagnies automobiles», déclare monsieur Gauvin.

DBM Reflex se prépare pour le marché de la Chine, un marché de 1,4 milliard de personnes. «Nous voulons garder le marché que nous avons, en plus de développer un marché en Asie. Nous voulons voir la Chine comme un gros marché à con-

quérir, non pas comme un concurrent. Cette nouvelle vague, qui entrera le marché international, sera à prendre sans aucun doute», affirme le vice-président finances.

DBM Reflex Entreprises inc.  
1620, boul. Dagenais Ouest  
Laval (Qc) H7L 5C7  
Tél. : (450) 622-3100  
Télec. : (450) 622-3017  
www.dbmreflex.com



### BRAVO POUR VOTRE BRILLANT SUCCÈS!

La Banque Nationale est fière de mettre en lumière le dynamisme, la créativité et le succès de l'entreprise **DBM Reflet Inc.**

Jean Lafleur, M.B.A.  
Directeur Principal, services aux entreprises  
1868, boul. Des Sources, bureau 420  
Pointe-Claire (Québec)  
H9R 5R2  
Tél. : (514) 630-7418  
Courriel : jean.lafleur@bnc.ca

**inc.**

**BANQUE  
NATIONALE**

**Samson  
Groupe Conseil**

AVANTAGES SOCIAUX - SERVICES ACTUARIELS  
ASSURANCES ET RENTES COLLECTIVES - RESSOURCES HUMAINES

275, boul. des Braves  
Bureau 310, Terrebonne (Qc) J6W 3H6  
Tél. : 450 492.9812 • 1 877 492.9812  
www.samsongroupeconseil.com

*Félicitations  
pour vos succès!*

TOM  
EVANS

**PEEL  
-  
COAT**

800-343-8267

ENDUIT PROTECTEUR FONDANT AMOVIBLE  
BAIN À CIRE FONDANTE ÉLECTRIQUE

**EVANS MANUFACTURING, INC.**  
1330, SOUTER • TROY, MICHIGAN 48083  
TÉL.: (248) 583-9890 • TÉLÉC.: (248) 583-2050  
evansmfg@sbcglobal.net